



YŪKI OKUJUN
JAPAN

二〇一六



は
る
な
つ

やさしい肌心地の良さ、
控えめな美しい艶、抜群の軽さ

二〇一六はるなつでは

「清らかなゆらぎ」をテーマに、

冬の眠っていた静かな日々から、

日に日に早春へと移り、

いつせいに木々たちが芽吹き、

潤いながら色を増していくような、

清々しく、明るく、美しい景色を

表現しました。

結城紬のシヨールを、大切な人への

思いの伝わる贈り物として、また自分への

ご褒美として。

使えば使う程にその良さを増し、ますます

愛着のわくものとして、至福の時を

お過ごしいただければ幸いです。

お手入れの仕方

■ 絹の特性上、摩擦に弱く毛羽が発生しやすいですが、
使い込むほどに毛羽がとれていきます。

■ 洗濯機はご使用にならずに、ドライクリーニング
または、手洗いを行ってください。

■ アイロンはあて布をして、低温でかけて下さい。

素材：絹一〇〇% 生産地：茨城県

■ 一枚一枚でサイズが微妙に異なります。

企画製作：奥順株式会社



育てる シヨール 無地

無地という最も基本的な織りが

単なる無地に見えないのは、

真綿からつむがれた不均一な糸で織ら

れていることや、たて糸よこ糸で異なる

色を織っているからかもしれません。

よく見ると場所によって表情を変え、

浮き出た、たくさんの色。

一本一本のたて糸が芽を出したように

愛くるしい色を覗かせます。

使い、洗いを繰り返すほどに風合いが

増してまいります。

育てていく経年変化もあわせて

お楽しみください。

育てる
シヨール

無地

55591-4PLWHT

はる
春の山
やま
遠く色づいた山々が、
うらかな春の訪れを
思わず



55592-4PLPNK

はな
花こよみ
平安の頃、花といえは桜を
さすようになった。桜色は、
馴染み深く、やさしく人々
の心をなごませる



55593-4PLYLW

いぶ
息吹
静かにとどまっていた
ものに宿る輝き。



55594-4PLBLE

はっか
薄荷
まるで深呼吸したときの、
真新しい空気に透き通る
香りと涼を感じる清々しさ



価格：一八,〇〇〇円(税別)
大きさ(cm)：幅約45 × 長さ175
質量：約100グラム



育てる

シヨール

網代

「網代」はもとは、樹皮や紐を編む・組むことで生まれた日本の文様の一つです。

このように織物の文様にも表現され、先人達の遊び心を感じます。

空気を含んだ真綿糸の素材感とたてよこ計三色で織られ、光によって表情の変わる色をお楽しみいただけます。

使い、洗いを繰り返すほどに風合いが増してまいります。育てていく経年変化もあわせてお楽しみください。

育てる
シヨール

網代



55588-4WCWHT

あさごち
朝東風
遠く色づいた山々が
うらかな春の訪れを
思わす



55589-4WCYLW

たんぼほ
蒲公英
野原に愛らしく咲く草花は
幼き日の思ひ出とともに春らしい
暖かさを感じさせてくれる

価格：一八、〇〇〇円(税別)
大きさ(cm)：幅約45 × 長さ175
質量：約100グラム

一年中 シヨール



春夏秋冬の豊かな四季の
移ろいを敏感に感じとり
色彩で表現した

「かさねの色目」

平安の頃、衣服の表地と
裏地の組み合わせなど
自然がもたらす景色を愛で
多様な美を表現してきた、
「衣の配色美」です。

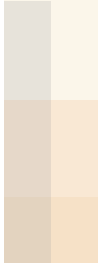
これらの美意識をヒント
に巻いたり羽織ったり
するたびにやさしく変化
する色の重なりをお楽しみ
いただけます。

春先はもちろん、夏の
冷房除け、そして秋冬にと
お使いいただける
ことから、一年中シヨール
と名づけました。

一年中 ショール



こおりがさね
氷重
S5221-4CHBGE



明感を感じさせる冬の情景を表し、
その空気感や気配までを細やかに
映し出す
〔鳥の子色／白〕



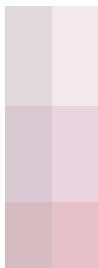
きやなぎ
黄柳
S5222-4CHYLM



早春、柳の葉が伸びる前に黄緑色の
花つけた姿を表す
〔淡黄／青〕



うすはなさくら
薄花桜
S5223-4CHPNK



桜にちなんだ色名は十一種類もあり、
その優しい色は春の訪れと華やぎを表す
〔白／淡紅〕

価格：一八、〇〇〇円（税別）
大きさ（cm）：幅約45 × 長さ175
質量：約100グラム

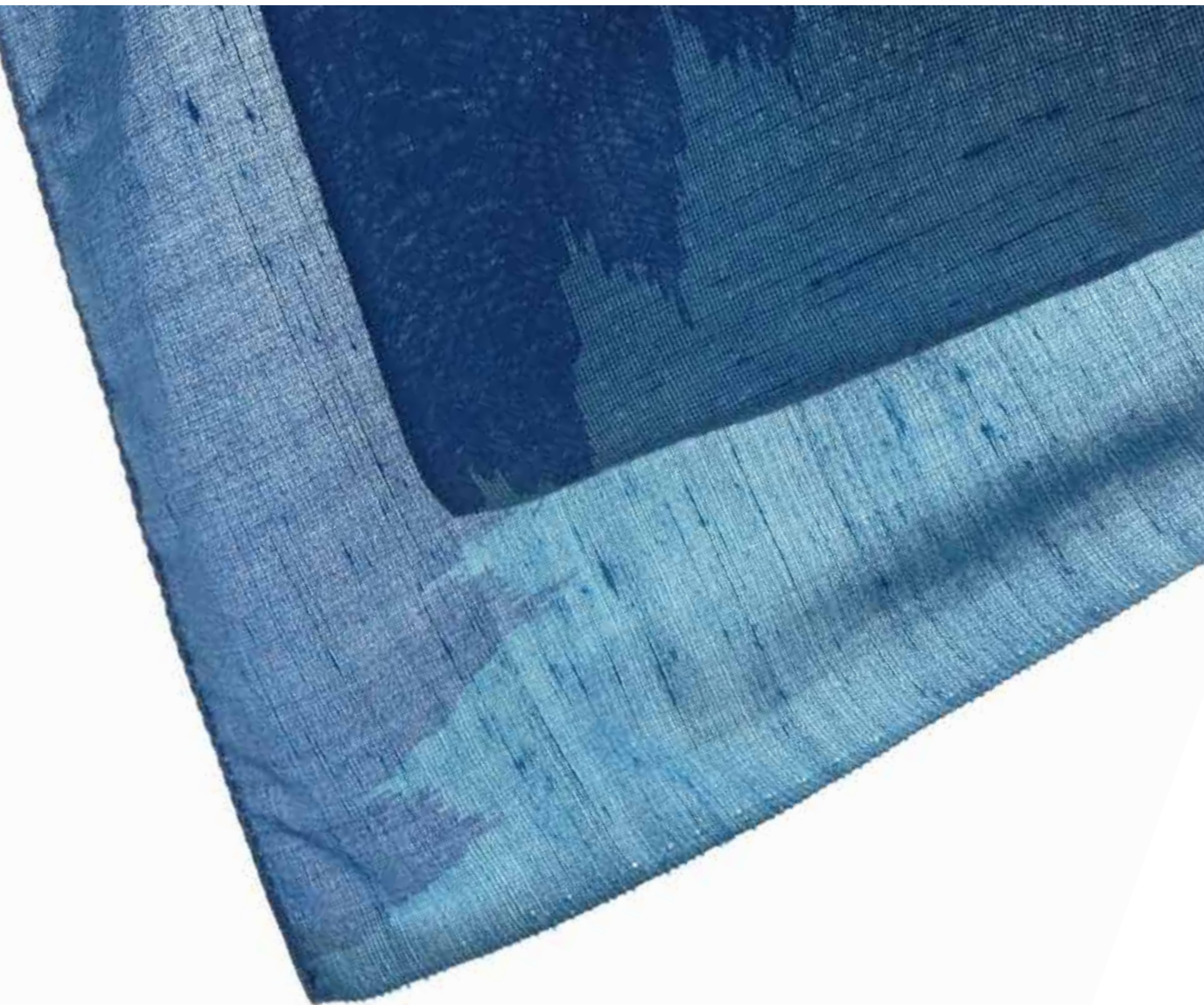
結城の スカーフ

薄く仕上げたドレープは、
折りたたむ回数や向きを変える
ことで自在に変化します。
そんな私たちの特性をいかし、
正方形に仕上げました。

ほどよい薄さでかさばらず
首元を守り、ときには
おひざ掛けにもなります。
昔から、陽のひかりや風などに
ひとつひとつ名前をつけて
きたように、

日本人の繊細な美意識を
そのなかに切り取りました。

※ 紺とは、文様の図案に従って、たて糸、
よこ糸または両方の糸を前もって染めて
織った文様のこと。



結城のスカーフへ 緋

自然がもたらす曖昧な隔たりや、隣り合うふたつの情景を対角に表しました。染め分けたたて糸を絶妙にずらしてつくられます。かつて、メトロポリタン美術館へ寄贈された結城紬の、世界一長い緋のアレンジです。

いん
よう
陰と陽
54333-80BBLK
光と影の境界



よあ
うみ
夜明けの海
54334-80BBLK
空と海の溶け合う
色と色

※ 汗や雨などの湿った状態での強い摩擦により、他のものに色移りすることがあります。洗濯の際、他のものと分けてお洗いください。

結城のスカーフへ 編みぼかし

光の重なり、風のゆらぎ、こもれび：決して触れられないものに触れるような、やわらかな色の移ろい。女性の髪を結わくように、たて糸を三つ編みし、染め、ずらしてつくられます。

はるす
はるす
春透かし
54335-80GRPK

ほのかに色づいた花が透けるような春のやわらかな日差し



そそ
たば
注ぐひかりの束
54336-80RELE
芽吹き始めた樹々のあいだを流れる清らかな川に、光と水が染しそうにたわむれる

価格：三六、〇〇円(税別)
大きさ(㎝)：幅約 88 × 長さ 88
質量：約 65グラム

奥順株式会社

三〇七-〇〇〇一茨城県結城市結城一二-一

Tel : 0296-33-3111

Fax : 0296-33-3116

<http://www.okujun.co.jp>

<http://www.yukitumugi.co.jp>